

2015年5月16日

2015年 5月 国際会議 出張報告

荒井正行

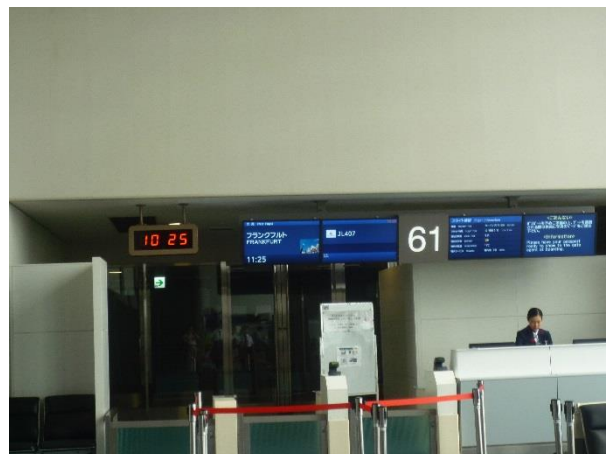
2015年5月9日（土）～5月16日（土）にかけてドイツ カールスルーエで開催された 12th International Conference on the Mechanical Behavior of Materials (ICM12) に出張してきましたので報告します。本情報が今後こちらの方面に出張される方にとって参考になれば幸いです。

2015年5月9日（土）

天候はやや曇り。6:40新百合ヶ丘発 成田空港行の高速バスに乗車。目的地である成田空港第二ターミナルまで交通渋滞もなく、8:45に到着しました。今回の出張ではJALを利用します。早速、チェックインカウンターへ行き、チェックインしました。その後、両替をして、いざ出国！自宅で朝食をとってこなかったため、ターミナル内で朝食をとるためにうろうろしましたが、食べられる場所があまりありません。第二ターミナルでは、出国前の二階空港ラウンジで済ませましょう。そこにはたくさんの店舗があります。今回はしかたなく、みそラーメンをいただきました。味は「ま～、ま～」でしょうか？ちなみに値段は630円です。



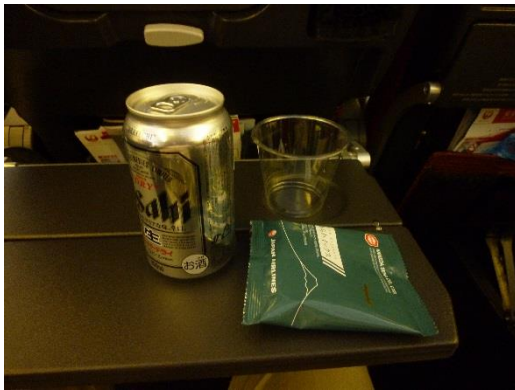
その後、61番ゲートへ移動。出発まで待ちます。



10:55、飛行機への搭乗開始。11:45 JAL407 便、成田空港を離陸。ほぼ定刻通りでした。つぎのページに示すように、乗客はかなりまばらな状態でした。このため余裕をもって座席を利用することができました。

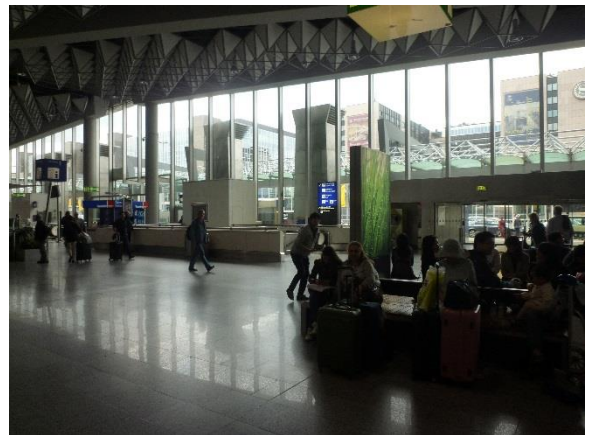
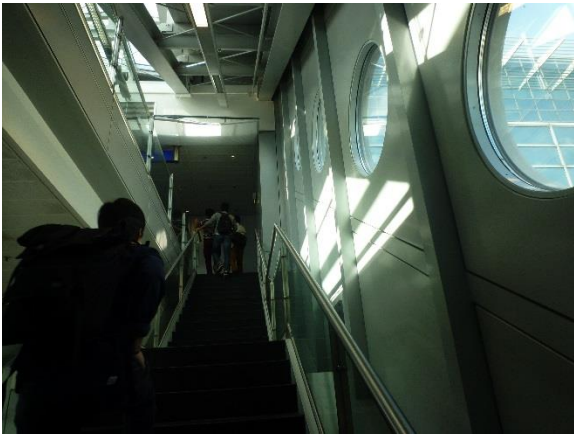
約10時間で目的地フランクフルト空港に。以下、機内でのサービスを紹介します。結果的には、食事も

おいしく、非常によかったです。



着陸前に配られた食事は、モスバーガー。これもバンズ、パテ、きざみ玉ねぎ、トマトが分離されて配られ、それを自分で組み合わせて食べるというもの。なかなか素晴らしいアイデアですね。なお、準備されていた映画も豊富で、JAL 大満足！！

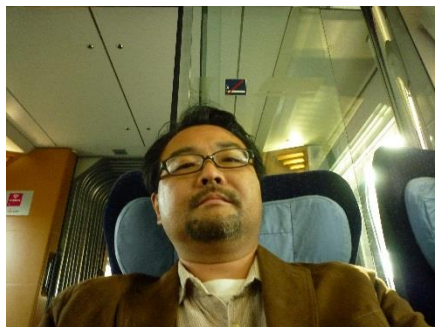
定刻通り16:30にフランクフルト着。これら入国審査、カバンを取りに行きます。



さらに高速鉄道を利用するため、駅へ移動。到着ターミナルが第二、駅が第一ターミナル側にあるので、途中ターミナル間を移動するシャトルに乗車していきます。



フランクフルト空港駅からフランクフルト中央駅まで移動。電車は激混み！さらにフランクフルト中央駅からカールスルーエ中央駅まで高速鉄道。1時間ほどの短い旅です。



19:15 カールスルーエ駅に無事到着。ここから重いカバンを引きながらホテルまで移動します。



ホテルの部屋の様子。



本日はこれにて終了。22時に就寝。

2015年5月10日(日)

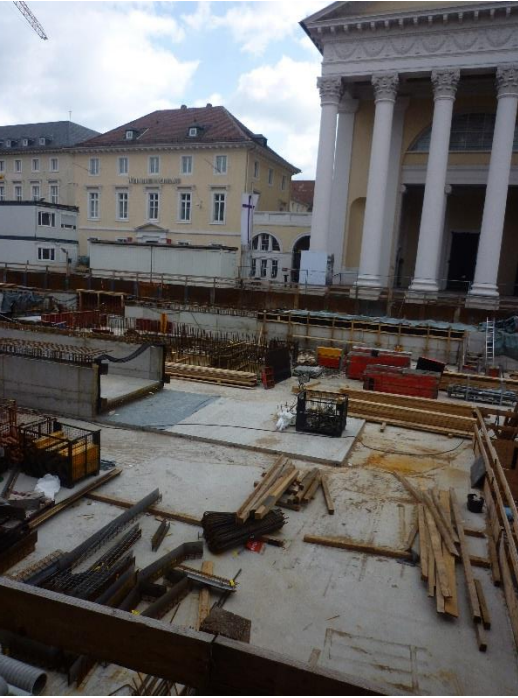
本日は、夕方からのウエルカムレセプションのみ。このため、10:00ごろまでホテルでゆっくりとした後、市内を散策しました。



部屋から市内を撮影



町の様子。何もありませんが緑が綺麗です



地下鉄敷設中とのことで至る所、工事だらけ



旧 宮殿。今は市民の憩いの場。そして博物館。



宮殿内は綺麗に整備されています。





旧宮殿の隣接したところに KIT（カールスルーエ工科大学）がありました。



この建物が今回の学会会場となります。



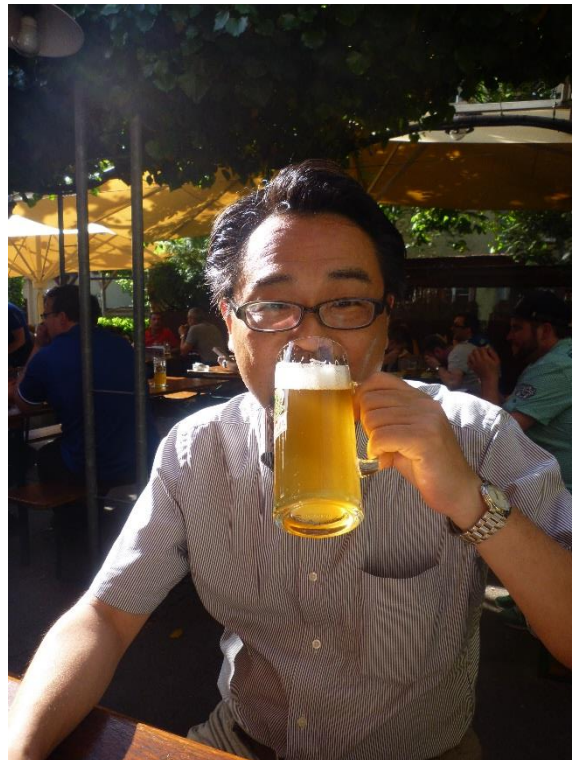
レジストレーションを済ませて、ウエルカムレセプションへ。飲み物、軽食が用意されており、立食形式でした。

2015年5月11日（月）

本日から国際会議がスタートします。8：45から会議開始にあたっての挨拶、それに引き続き基調講演が2件ありました。



約400件にもものぼる発表件数とのこと。7部屋に分かれて研究発表がなされ、18:00ごろまで続けました。会議終了後、牛島先生がお勧めするレストランに行き、ビールと食事をいただきました。おいしかったです



2015年5月12日(火)

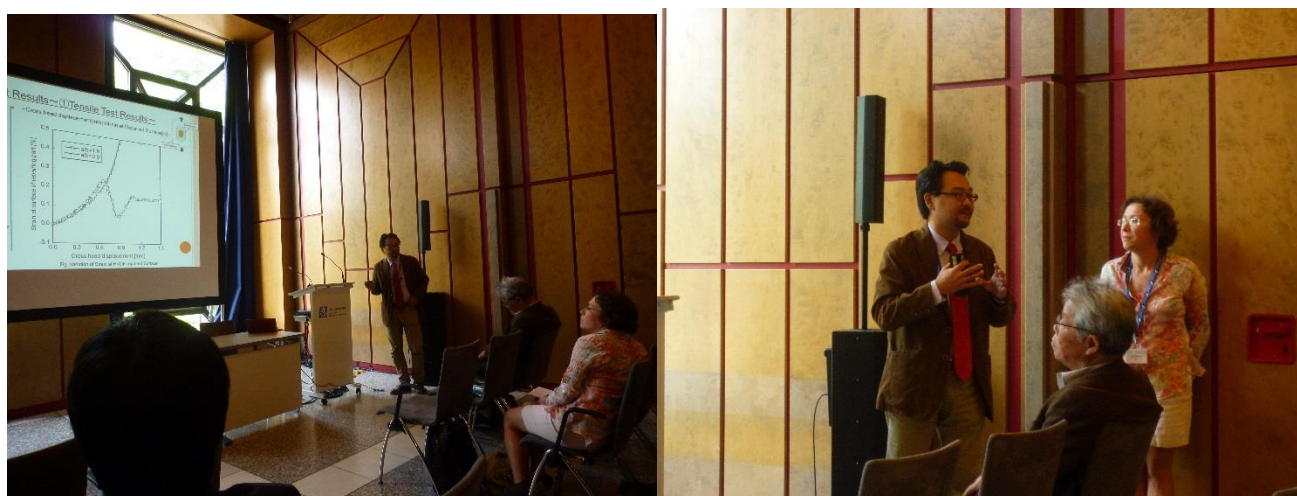
本日は9:00~10:45まで2件の基調講演。その後、11:00~研究発表。
本日の朝食。あいかわらずパン、ハム、チーズ、それと少量の野菜(きゅうりとトマト)



以下は、私の研究発表の様子。発表内容は昨年卒業した田中君の三次元補修に関する卒論成果をそのまま報告しました。



発表している間に段々乗ってきました。後半生はほとんど大学での講義と同じ感じになってしまいました。発表中には、何度も笑いがあり、ほっとしました。右下の写真は質疑応答の様子です。(撮影：牛島先生)



17:30に終わり、そのまま夕食をとりに牛島先生と行きました。



一仕事のあとのビールは格別！！

2015年5月13日(水)

本日も9:00~2件の基調講演。夕方からディナーがありました。以下、ディナーの様子のみ紹介いたします。ディナーはカールスルーエからバスで40分程度移動したところにあるIFFEZHEIMというところで開催されました。バスで到着したところは、何と競馬場！バスから降りるとシャンペンがふるまわれ、その後馬とその馬の内容が記されたカードがわたされました。



競馬場入口。



これからレースに出る馬が紹介されます。



勝者には特別なプレゼントが渡されるそうです。そして、“ICM カップ”がはじまりました。



写真の馬が優勝しました。



これも国際会議に出席することの楽しみのひとつです！



競馬終了後、2階のディナー会場へ移動します。



ディナーは大盛り上がりとなりました。結局、ホテルには11時ごろに到着しました。明日の朝も9:00～です。おやすみなさい！

2015年5月14日(木)

本日が会議の終了日。午前中で会議も終わりです。会議出席後、フランス ストラスブルグまで鉄道で移動し、ちょっとした観光をしました。

途中で昼食。やはりマックですか!?



左の写真から、IHIの吉田さん、牛島先生。右写真は私です。





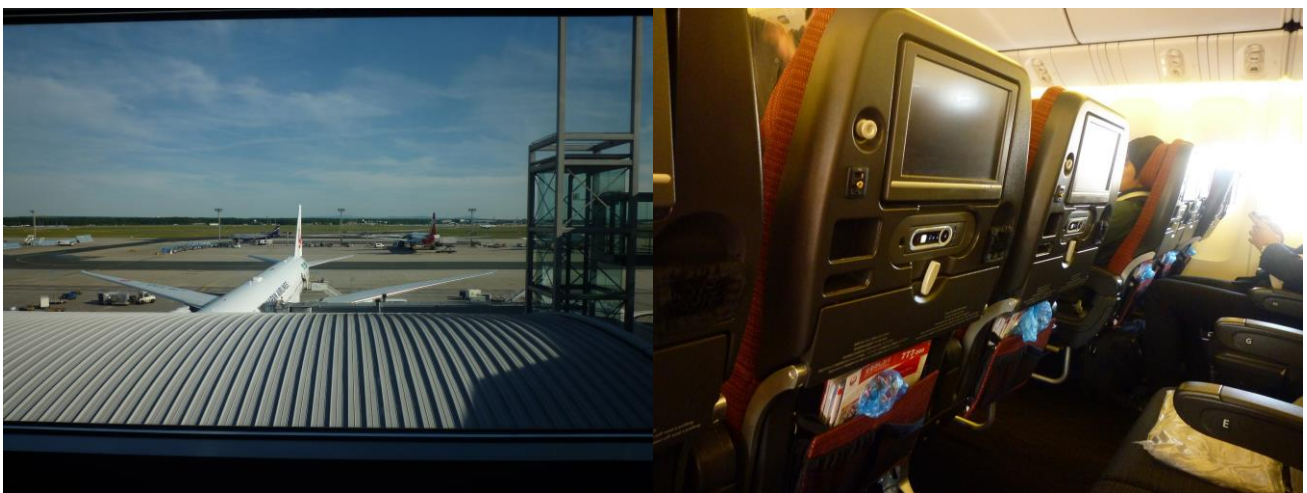
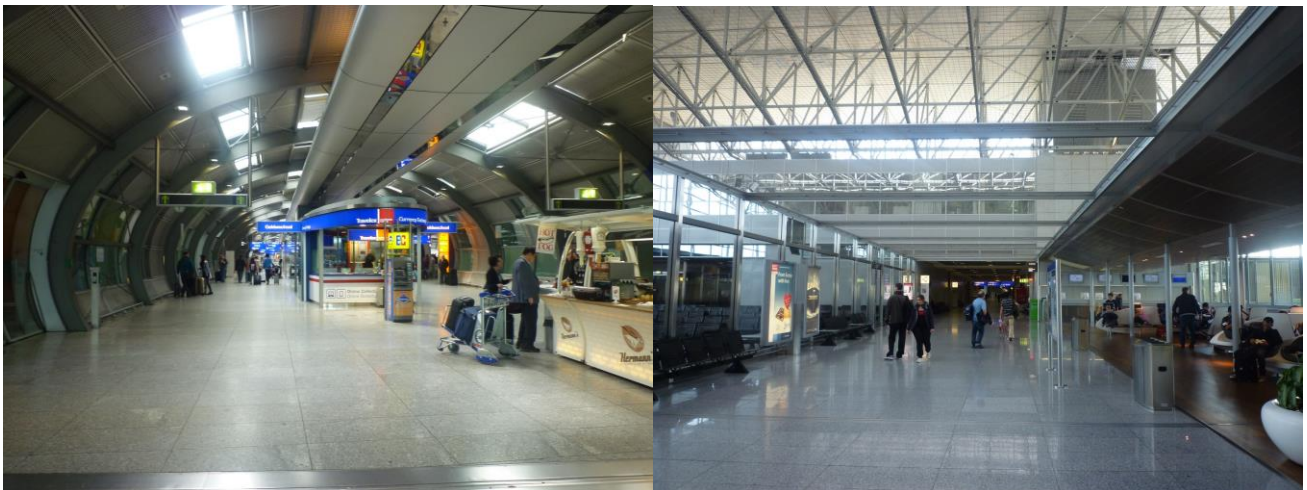


7 : 0 0 ごろにカールスルーエに戻り、レストランで最後の夕食をとりました。



2015年5月15日(金)

本日、帰国日。これまで毎日天気にめぐまれてきましたが、本日は朝からあいにくの雨。朝、8:00にホテルをチェックアウトし、かばんを引きながらカールスルーエ中央駅へ。9:00発のICEに乗車して、一路空港へ。



2015年5月16日(土)

無事、成田空港第二ターミナルに13:30到着しました。

